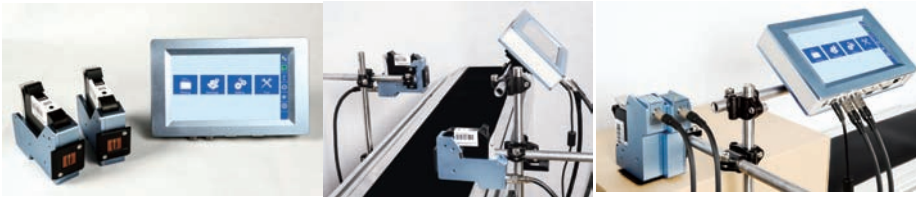




## E2 双喷头高解析喷码机



### 参数

设备规格	控制器: 210*135*37mm (H*W*D) / 8.3*5.3*1.46 英寸 喷头: 126*100*31mm (H*W*D) / 4.9*3.9*1.2 英寸
支持语言	中文、英语、日语、法语、德语、西班牙语、葡萄牙语、俄语
喷印解析度	50~600DPI
计算器	序列号、箱号、栈板号均可灵活设置计数器
喷印高度	1~25.4mm
喷印速度	0~60米/分 (300DPI) 0~30米/分 (600DPI)
产线速度	可设定、自动测算或外接同步器确认产线速度
支持条码	UPCA, UPCE, EAN13, EAN8, INT25, CODE39, CODE128, EAN128, PDF417, DATAMATRIX, QR
日期格式	两种日期模式(生产日期, 有效日期), 多种格式可供客户灵活选择
多级管理	设定操作员、技术员、管理者3级管理密码
数据库支持	PC端软件支持MS Excel, MS Access, SQL2000, SQL 2005, SQL2008等数据库格式
数据源支持	提供标准RS-232, Ethernet接口, 方便客户端集成
界面	采用7inch, 800*480分辨率全彩色触摸式LCD 显示屏采用全新触摸操作界面, 易学易用 设备可完全脱离PC工作
接口	以太网接口: 100Mb/S, PC对多台设备同步控制 USB2.0接口: 支持U盘 DB15接口: 可直接接入外置电眼、同步器及三色警告灯
油墨管理	自动识别油墨类型, 并确认最佳喷印参数 保证原装正品HP油墨的使用 油墨用量自动测算系统
安装	标配侧喷、下喷及防撞支架, 客户可自由组合安装
输入电源	AC 100V-240V 50-60HZ, 90W (专用电源适配器)
产品认证	CE、FCC



#### 可变数据

支持动态数据、数据库喷码



#### 喷印高度达1英寸

喷头组合喷印高度能达到1英寸 (25.4mm)



#### 独立控制器

7英寸彩色液晶触摸屏, 全新的触屏界面, 可连接普通喷头及弧面喷头



#### 独立喷头

喷头与主机分离, 具有多种喷头组合方式, 方便操作